



**GÎTE CHEZ EDITH ET CLAUDE -
SAUBUSSE - LANDES ATLANTIQUE
SUD**

**GÎTE CHEZ EDITH ET CLAUDE -
SAUBUSSE**

Location de vacances pour 3 personnes à Saubusse -
Landes Atlantique Sud

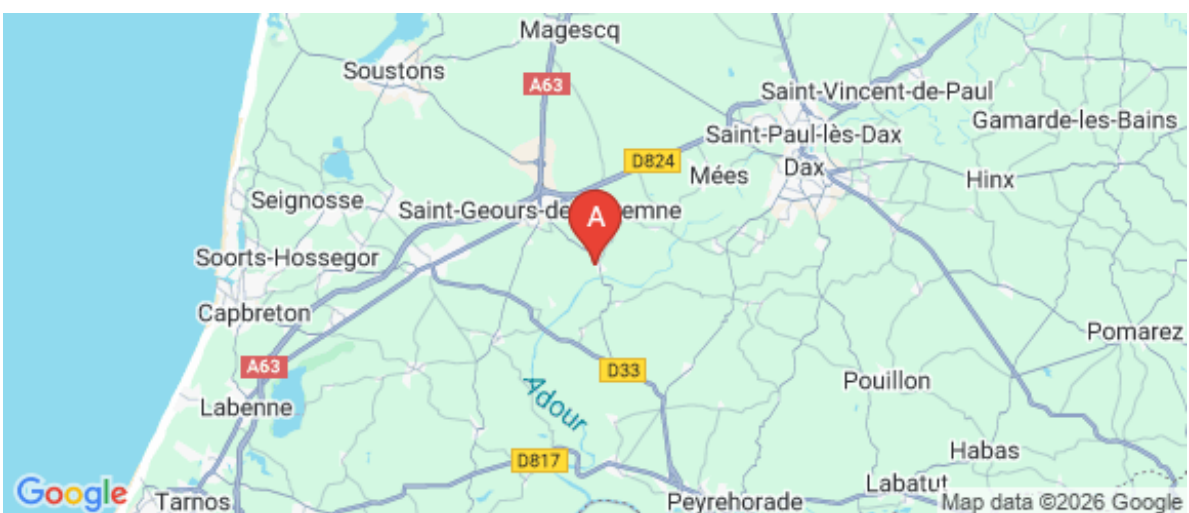
<https://chezedithetclaudesaubusse.fr>



Edith Pasqualini

+33 6 80 60 02 87

A Gîte Chez Edith et Claude - Saubusse: 251
Route de Capdeboscq 40180 SAUBUSSE





Gîte Chez Edith et Claude - Saubusse



Appartement



3

personnes



1

chambre

1

chambre en mezzanine



60

m2

Confortable et spacieux appartement pouvant accueillir 3 personnes.

Composition:

- Au RDC, une grande pièce à vivre avec entrée, cuisine équipée, salon et une salle d'eau indépendante.

-A l'étage: une mezzanine , espace détente, disposant également d'un lit pour 1 personne, 1 chambre avec 1 lit pour 2 personnes en 140.

-A l'extérieur, un espace gravillonné à l'ombre d'un vieux tilleul pour prendre vos repas ou vous détendre avec vue sur un jardin arboré. -

Un garage clos privé où vous pourrez garer votre véhicule en toute sécurité.



L'endroit idéal pour un séjour "cure" ou tout simplement pour des vacances à la campagne !



Pièces et équipements

<i>Chambres</i>	Chambre(s): 1 Chambre(s) en mezzanine: 1 Lit(s): 1 dont lit(s) 1 pers.: 1 dont lit(s) 2 pers.: 1	
<i>Salle de bains / Salle d'eau</i>	Salle de bains avec douche Sèche serviettes Salle(s) d'eau (avec douche): 1	Sèche cheveux
<i>WC</i>	WC: 1 WC indépendants	
<i>Cuisine</i>	Cuisine américaine Combiné congélation Four à micro ondes Réfrigérateur	Four Lave vaisselle
<i>Autres pièces</i>	Garage Séjour	Salon Terrasse
<i>Media</i>	Télévision	Wifi
<i>Autres équipements</i>	Lave linge privatif	Matériel de repassage
<i>Chauffage / AC</i>	Chauffage	
<i>Exterieur</i>	Barbecue Salon de jardin	Jardin privé Terrain clos
<i>Divers</i>		

Infos sur l'établissement

 <i>Communs</i>	Entrée indépendante Mitoyen propriétaire	Habitation indépendante
 <i>Activités</i>	Prêt de vélos	
 <i>Réseaux</i>	Accès Internet	
 <i>Stationnement</i>	Garage Privé	
 <i>Services</i>	Nettoyage / ménage Ménage fin de séjour 40€. poubelles tri sélectif.	
 <i>Extérieurs</i>		

A savoir : conditions de la location

Arrivée	A partir de 16h.
Départ	A partir de 10h.
Langue(s) parlée(s)	Anglais Italien
Annulation/ Prépaiement/ Dépot de garantie	Prépaiement 25% à la réservation. Solde 30 jours avant la date d'arrivée. Forfait ménage 40€. Annulation avant 30 jours de l'arrivée, remboursement de l'acompte, 15 jours avant remboursement de 50% de l'acompte.
Moyens de paiement	Chèques bancaires et postaux Espèces Virement bancaire
Ménage	
Draps et Linge de maison	Draps et/ou linge compris linge de lit, de toilette, de ménage fourni gratuitement.
Enfants et lits d'appoints	Lit bébé Lit parapluie sur demande prévoir drap, chaise haute.
Animaux domestiques	Les animaux ne sont pas admis.

Tarifs (au 06/01/26)

Gîte Chez Edith et Claude - Saubusse

Tarif spécial cure 3 semaines pour 2 ou 3personnes: mini 700€, maxi 900€.Tarif 7 nuits minimum pour 2 ou 3 personnes: mini 420, maxi 470€ , 60€ par nuitée supplémentaire. Location pour 7 nuits minimum.

Tarifs en €:	Tarif 1 nuit en semaine (L, M, M, J, D)	Tarif 1 nuit en weekend (V ou S)	Tarif 2 nuits weekend (V+S)	Tarif 7 nuits semaine
--------------	--	-------------------------------------	--------------------------------	-----------------------

Aucun tarif renseigné (contactez le propriétaire)

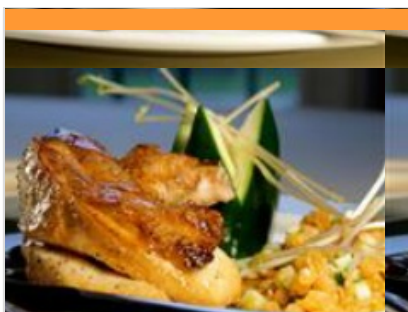
Mes recommandations

Que faire à Landes Atlantique Sud

Les Spots

OFFICE DE TOURISME LANDES ATLANTIQUE SUD

WWW.LANDESATLANTIQUESSUD.COM



Restaurant Lou Touping

☎ +33 5 58 57 40 00

150 avenue des Bains

🌐 <https://www.saubusse-thermes.com>

2.5 km
📍 SAUBUSSE



Menu du jour 7j/7 le midi et le soir, ainsi qu'une carte de saison avec différentes formules. Venez déguster les plats landais au restaurant, en salle ou sur la terrasse.



La Guinguette

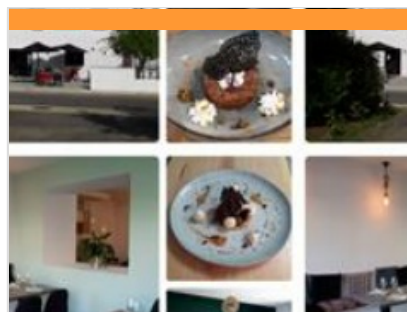
☎ +33 5 58 41 43 38

226 route de l'Adour

3.4 km
📍 JOSSE



À Josse, à mi-chemin entre les plages et l'intérieur des terres, dans un décor enchanteur, le restaurant La Guinguette vous invite à prendre le temps de vivre. Sous la houlette de Carole BOUFFARTIGUE et Alexandre LUBAC, ils ont fait de La Guinguette un lieu chaleureux et convivial où règne une ambiance festive. L'emplacement unique de l'établissement, au calme sur les bords de l'Adour, leur semblait propice à ce doux mélange.



Restaurant l'Expression

☎ +33 5 58 43 67 96

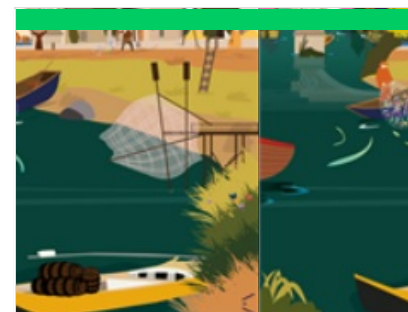
21 Route du Cricq

🌐 <https://www.restaurantlexpression.com>

6.5 km
📍 SAINT-JEAN-DE-MARSACQ



Découvrez nos plats traditionnels français et du monde dans notre restaurant cosy avec cuisine ouverte. L'Expression propose un menu du jour tous les midis et une carte soignée les soirs et week-ends (fermé le mercredi).



Vira & Vasa - La chasse au trésor sonore

☎ +33 5 58 77 12 00

🌐 <https://viravasa.fr>

0.6 km
📍 SAUBUSSE



« Vira & Vasa », c'est une balade sonore qui allie imaginaire et réel, destinée aux 5/11 ans et leur famille. Nos deux jeunes « venturiers » se trouvent projetés à Saubusse en 1880. Guidés par le chant des lavandières jusqu'au lavoir, ils sont témoins d'un vol qui les mènera au cœur du village dans l'espoir de retrouver le voleur et leur offrira l'occasion de rencontrer d'attachants habitants, tels que le Père Charles, Paul le marinier... et même Eugénie Desjobert ! Un loisir malin qui stimule l'imaginaire des enfants tout en leur permettant de faire connaissance avec leur lieu de vie ou de promenade. Alors les Venturiers... à la Venture !



Terra Aventura : Priorité à babord

15 place Eugénie Desjoberts

🌐 <https://www.terra-aventura.fr/>

0.6 km
📍 SAUBUSSE



Une toute nouvelle façon de découvrir le village de Saubusse, avec son "bourg", les Barthes, le Pont... Muni de votre application 100% gratuite "Terra Aventura", partez à la rencontre de Zéidon, qui vous emmènera à la découverte de son patrimoine au bord de l'eau ;) Trouvez la cache et vous trouverez votre trésor : le fameux Poiz du parcours ! Prélevez un badge et remettez bien la bouteille au secret ! Puis vous validerez votre parcours soit : - en flashant le QR Code associé - en ayant récupéré le mot-mystère dans le carnet et en l'enregistrant sur la feuille de route du parcours, sur le site Internet.

Mes recommandations (suite)

Que faire à Landes Atlantique Sud

Les Spots

OFFICE DE TOURISME LANDES ATLANTIQUE SUD

WWW.LANDESATLANTIQUESSUD.COM



Complexe Saubusse Thermal

+33 5 58 57 40 00

Thermes de Saubusse 150 avenue des Bains

<https://www.saubusse-thermes.com/>

2.7 km

SAUBUSSE



Il se compose d'un centre de remise en forme, de soins équipés des dernières technologies, d'un hôtel appartenant à la chaîne des Logis de France. Pour une heure, une matinée ou un séjour avec hébergement, l'équipe offre à ses clients les techniques les plus performantes : drainage lymphatique, fitness, amincissement par infrarouge, traitement de la cellulite, fauteuil massant, vibro-saun, hydrojet, hydromassage et ses autres soins à base d'eau. Sans oublier les massages sous affusion, le massage modelant ou le modelage californien.



Base nautique La Marquèze

+33 6 46 76 02 03

2535 chemin de Halage

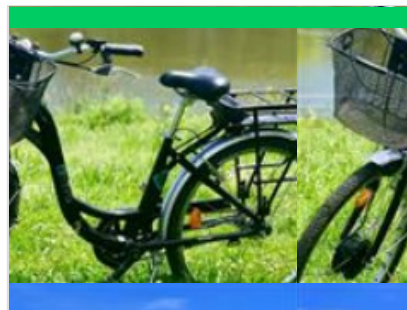
<https://www.base-nautique-lamarqueze.com/>

4.4 km

JOSSE



Venez découvrir notre base nautique sans plus tarder! Située sur les bords de l'Adour en pleine nature à Josse (à 15 minutes d'Hossegor et Capbreton), nous proposons à la location des bateaux, canoës-kayaks et vélos. Nos bateaux sont tous électriques, ils peuvent accueillir jusqu'à 7 personnes et sont disponibles à la location pour 30mins, 1h, 2h ou plus si votre envie de découverte est grande ! Pour les plus sportifs, nous avons une large flotte de canoës kayaks à disposition! Soit au départ de la base soit plus en amont, remontez l'Adour et découvrez en une partie de ses secrets ! Nous sommes situés au bord d'une des pistes cyclables les plus connues, la Scandibérique. Pour en profiter nous vous proposons une large gamme de vélos à la location: vélos classiques, tandems, vélos électriques et attelages enfants bi-place. Un large choix de snacks est aussi disponible !



Base nautique La Marquèze - Location de vélos

+33 6 46 76 02 03

2635 chemin de halage

<https://www.base-nautique-lamarqueze.com/>

4.4 km

JOSSE



Située au Pont de la Marquèze, sur la D33 à Josse, le long de la Scandibérique, la base vous propose de louer des vélos : vélos avec ou sans assistance électrique. Vous pourrez ainsi flâner le long du fleuve et découvrir le chemin de halage. Espace pique-nique gratuit et toilettes à disposition pour passer de bons moments en famille. Un snack est également présent sur la base nautique.



Ferme Darrigade

+33 9 77 73 60 56

Route de St Geours de Maremne

<http://www.ferme-darrigade.fr>

12.9 km

SOUSTONS



Cette ferme familiale installée depuis 5 générations invite à découvrir ses productions : maïs, asperges du sable des Landes, élevage de canards (foie gras et confits). Vous pourrez découvrir également les autres animaux de la ferme: âne, oies, chèvres, poules...On y voit l'évolution de l'exploitation retracée depuis un siècle : du travail dans les champs avec les mules, du ramassage de la résine aux machines modernes... Une petite pointe d'exotisme à découvrir : la CULTURE DE LA CACA HUETE. Ouverture du lundi au samedi, fermé le dimanche et les jours fériés. Boutique du lundi au vendredi de 10h à 12h et de 15h à 18h30, samedi 10h à 12h et l'après-midi 15h à 17h30 uniquement en avril, mai, juillet, août, novembre et décembre. Visite de la ferme en juillet et août: mardi et jeudi à 17h30, mercredi et vendredi à 10h30. Possibilité de visite le reste de l'année sur RDV.



Sentiers artistiques d'Arbusate

<https://www.saubusse-les-bains.com>

0.6 km

SAUBUSSE



Mes recommandations (suite)

Que faire à Landes Atlantique Sud

Les Spots



OFFICE DE TOURISME LANDES ATLANTIQUE SUD

WWW.LANDESATLANTIQUESSUD.COM



A Saubusse, circuit du quartier thermal

+33 5 58 77 12 00

Sur la Berge, côté Adour

0.6 km
SAUBUSSE



A Saubusse, circuit de la grande barthe

+33 5 58 77 12 00

Sur la berge, côté Adour

0.7 km
SAUBUSSE



Barthes de l'Adour

0.8 km
SAUBUSSE



La Scandibérique

+33 5 59 45 40 99

3.8 km
JOSSE



Eglise Saubusse

0.6 km
SAUBUSSE



Ne manquez pas ses quais aménagés et jetez un coup d'oeil sur les rivages de l'Adour et les couleurs qui s'en dégagent. Vieilles de plus de 3000 ans, les Barthes de l'Adour sont un milieu typique de la région qui correspond à des terres agricoles (privées et publiques) inondables en période de crue du fleuve. Dans ces vastes étendues d'eau, d'herbe et de monticules jonchés d'arbres alignés (les baradeaux), s'ébattent en liberté des chevaux lourds et des poneys landais. Cette nature à l'état pur est seulement troublée par l'envol des cigognes, le cri d'une bécasse ou l'ombre d'un héron cendré. Ces milieux humides (protégés) favorisent le développement d'une flore spécifique répertoriée par l'Office National de Forêts tels que des plantes carnivores, des aulnes ou le cyprès chauve. En été l'hibiscus des marais fleurit sur les berges du ruisseau de Jouanin.

Saubusse possède une remarquable église édifée au XIIIème siècle sous le règne de Saint-Louis à l'époque de la dernière période romane et de la première époque gothique. Elle sera fortifiée au XIVème siècle. Elle est inscrite à l'inventaire des Monuments Historiques en 1966. La statue de l'archange St-Michel est classée aux M.H. en 1957.

Mes recommandations (suite)

Que faire à Landes Atlantique Sud

Les Spots

OFFICE DE TOURISME LANDES ATLANTIQUE SUD

WWW.LANDESATLANTIQUESSUD.COM

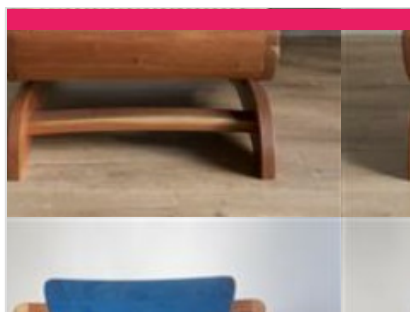


Pont Saint Jean

0.7 km
📍 SAUBUSSE



Ce pont "de Saubusse" (ou "pont Saint Jean" ou aussi "pont Desjobert") qui enjambe l'Adour est devenu aujourd'hui le passage obligé pour quitter le pays d'Orthe vers le Marensin, ou y entrer. Il porte sur chacune des six piles qui le supportent (dont trois au-dessus de la barthe et trois au-dessus du fleuve lui même) un monogramme en pierre composé des lettres E et D entrelacées dans une couronne de lauriers, en hommage à la bienfaitrice. C'est grâce à la générosité de madame Eugénie Desjobert, que l'on doit cet ouvrage.



Seconde Ecorce - Meubles & objets en bois conçus et faits main

☎ +33 6 68 67 07 99
1451 Route de Maremne
💻 <https://www.secondeecorce.com/>
0.9 km
📍 SAUBUSSE



Janine après une première vie professionnelle dans la photographie, est partie au Québec où elle s'est formée 3 ans à l'École d'Ébénisterie d'Art de Montréal. Aujourd'hui, installée dans le sud des Landes, où son travail s'articule essentiellement autour de la posture du corps et du caractère sensuel de la matière. Elle utilise du bois local ou recyclé et des finitions écologiques qui mettent en valeur une esthétique moderne d'inspiration traditionnelle.

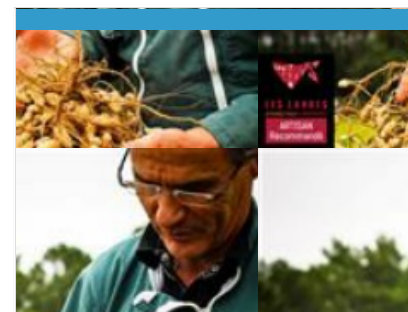


Pont de La Marquèze

4.4 km
📍 JOSSE



Jusqu'en 1935, les habitants de Pey, comme ceux de Josse, sur l'autre rive de l'Adour, utilisent un bac pour traverser le fleuve. Ce passage de l'Adour se fait en bateau, passe-cheval ou batelet. Dès le XIXe siècle, les habitants des communes environnantes de part et d'autre du fleuve, souhaitent voir un pont remplacer ce bac. Un projet naît en 1870 mais, il ne verra finalement un début de réalisation qu'en 1931 et ce n'est qu'en 1935 qu'interviendra l'inauguration de cet ouvrage.



La Ferme Darrigade

☎ +33 9 77 73 60 56
36 Chemin de Rouchéou
💻 <https://www.ferme-darrigade.fr/>

12.9 km
📍 SOUSTONS



La Ferme Darrigade (3 associés) est à 2 km du bourg, direction St Geours de Maremne (D17). Cette ferme familiale installée depuis 5 générations invite à découvrir ses productions : maïs, asperges du sable des Landes, élevage de canards (foie gras et confits). Vous pourrez également découvrir les autres animaux de la ferme : dindons, oies, chèvres, poules... On y voit l'évolution de l'exploitation retracée sur une fresque murale depuis un siècle : du travail dans les champs avec les mules, de la récolte de la résine aux machines modernes... Une petite pointe d'exotisme à découvrir : la CULTURE DE LA CACAHUETE Peanuts agriculture / El cultivo del cacahuete / Erdnuss Pro Visite de Ferme, uniquement en été sur inscription auprès de l'OT de Soustons, les mardis et vendredis à 10h30.

